

Edificio VALERAS



Vivienda: **TIPO A** ●

Superficie Construida privativa: 62,00 m²

Superficie Útil total de la vivienda: 51,45 m²

de Dormitorios: **2**

Desglose de Superficies Útiles de la vivienda:	Salón/Comedor:	16,50 m ²
	Cocina (incorporada):	5,55 m ²
	Dormitorio.1:	9,80 m ²
	Dormitorio.2:	11,60 m ²
	Baño:	2,70 m ²
	Vestíbulo:	2,90 m ²
	Terraza:	2,40 m ²

Los datos reflejados en este documento son orientativos y están sujetos a variaciones en función de la vivienda concreta en el edificio y los aspectos técnicos que le afecten.

Esc: 1:100



Edificio VALERAS



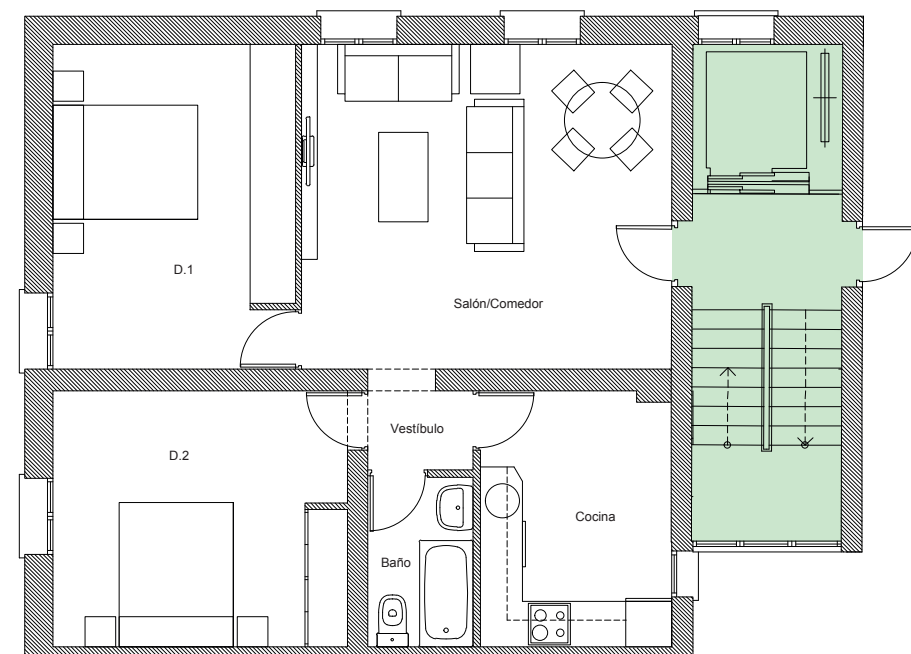
Vivienda: **TIPO B** ●

Superficie Construida privativa: 73,00 m²

Superficie Útil total de la vivienda: 60,90 m²

de Dormitorios: **2**

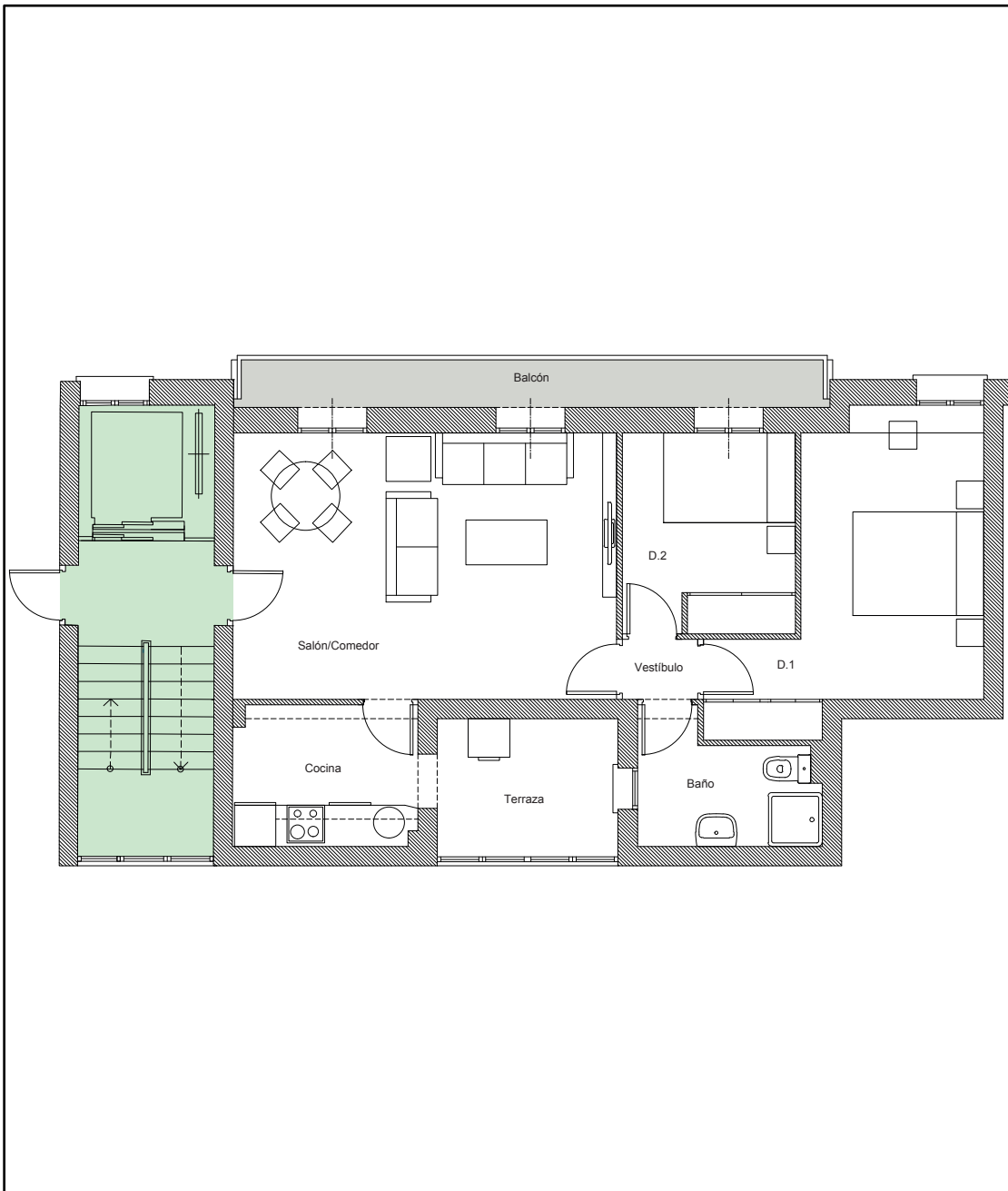
Desglose de Superficies Útiles de la vivienda:	Salón/Comedor:	20,85 m ²
	Cocina :	8,40 m ²
	Dormitorio.1:	13,55 m ²
	Dormitorio.2:	13,15 m ²
	Baño:	3,10 m ²
	Vestíbulo:	1,85 m ²



Los datos reflejados en este documento son orientativos y están sujetos a variaciones en función de la vivienda concreta en el edificio y los aspectos técnicos que le afecten.

Esc: 1:100





Edificio VALERAS



Vivienda: **TIPO C** ●

Superficie Construida privativa: (interior) 70,00 m²

Superficie Útil total de la vivienda: (interior) 58,35 m²

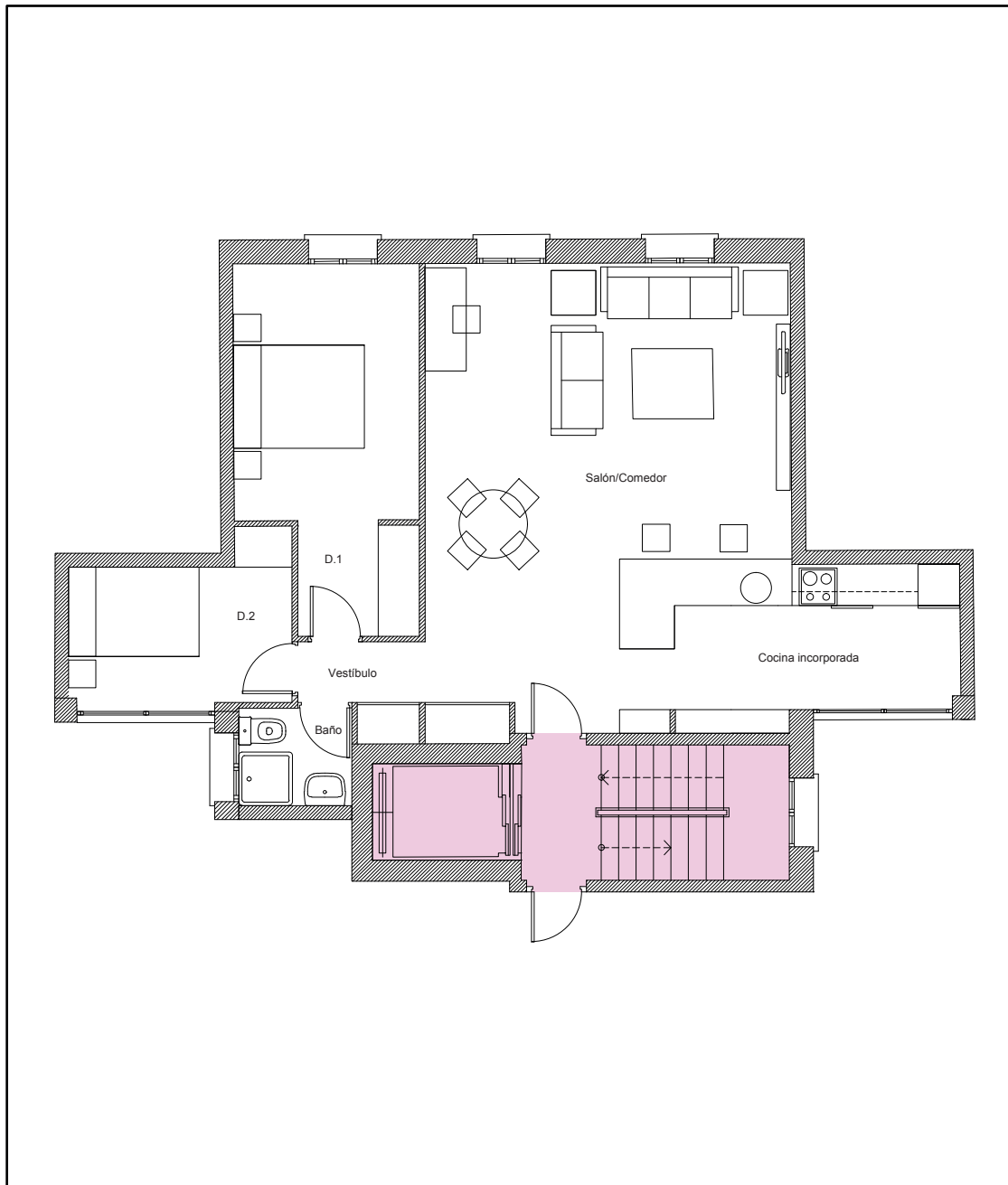
de Dormitorios: **2**

Desglose de Superficies Útiles de la vivienda:	Salón/Comedor:	21,45 m ²
	Cocina:	5,50 m ²
	Dormitorio.1:	13,25 m ²
	Dormitorio.2:	7,25 m ²
	Baño:	4,40 m ²
	Vestíbulo:	1,10 m ²
	Terraza:	5,40 m ²
	Balcón: (exterior - no computa)	6,75 m ²

Los datos reflejados en este documento son orientativos y están sujetos a variaciones en función de la vivienda concreta en el edificio y los aspectos técnicos que le afecten.

Esc: 1:100





Edificio VALERAS



Vivienda: **TIPO D** ●

Superficie Construida privativa: 75,00 m²

Superficie Útil total de la vivienda: 66,50 m²

de Dormitorios: **2**

Desglose de Superficies Útiles de la vivienda:	Salón/Comedor:	30,20 m ²
	Cocina (incorporada):	11,45 m ²
	Dormitorio.1:	13,00 m ²
	Dormitorio.2:	7,15 m ²
	Baño:	2,35 m ²
	Vestíbulo:	2,35 m ²

Los datos reflejados en este documento son orientativos y están sujetos a variaciones en función de la vivienda concreta en el edificio y los aspectos técnicos que le afecten.

Esc: 1:100

