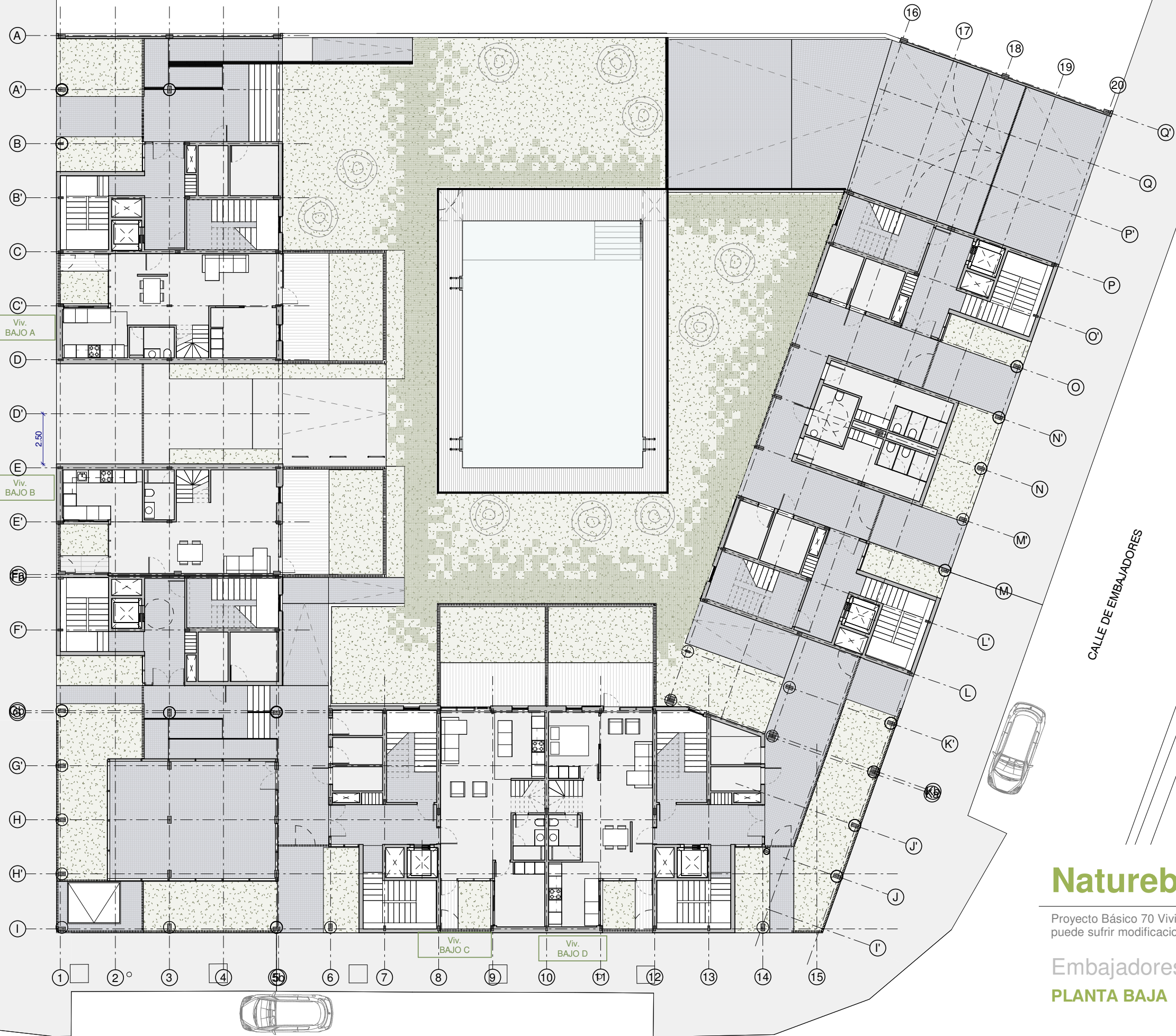


CALLE DE ANDRÉS DE URDANETA



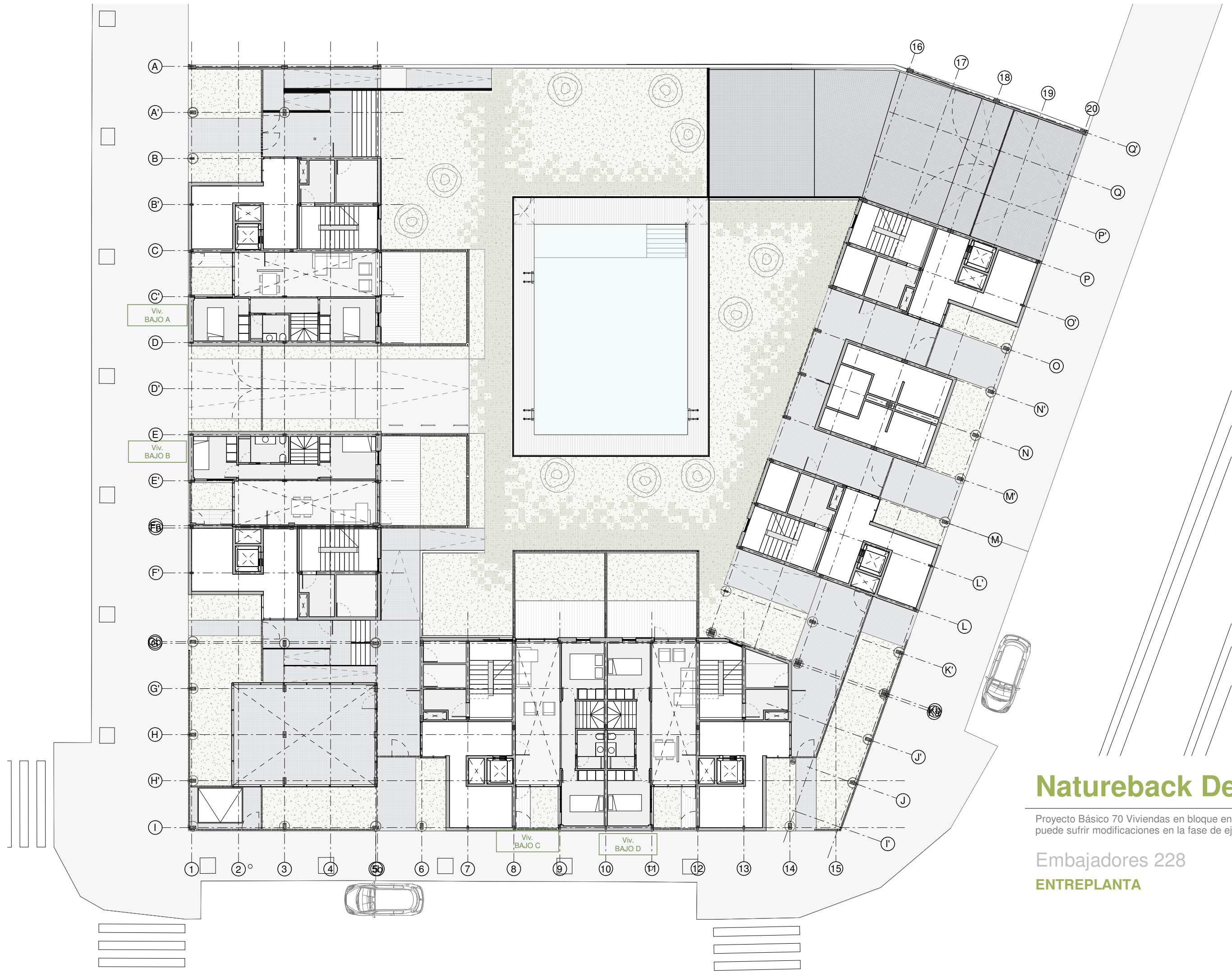
Natureback Design

Proyecto Básico 70 Viviendas en bloque entre medianeras,
puede sufrir modificaciones en la fase de ejecución.

Embajadores 228

PLANTA BAJA

E: 1 : 200



Natureback Design

Proyecto Básico 70 Viviendas en bloque entre medianeras, puede sufrir modificaciones en la fase de ejecución.

Embajadores 228

ENTREPLANTA



Natureback Design

Proyecto Básico 70 Viviendas en bloque entre medianeras,
puede sufrir modificaciones en la fase de ejecución.

Embajadores 228

PLANTA 1



Natureback Design

Proyecto Básico 70 Viviendas en bloque entre medianeras, puede sufrir modificaciones en la fase de ejecución.

Embajadores 228

PLANTA 2



Natureback Design

Proyecto Básico 70 Viviendas en bloque entre medianeras,
puede sufrir modificaciones en la fase de ejecución.

Embajadores 228

PLANTA 3



Natureback Design

Proyecto Básico 70 Viviendas en bloque entre medianeras,
puede sufrir modificaciones en la fase de ejecución.

Embajadores 228

PLANTA 4



Natureback Design

Proyecto Básico 70 Viviendas en bloque entre medianeras,
puede sufrir modificaciones en la fase de ejecución.

Embajadores 228

PLANTA ATICO



NatureBack Design
 PROYECTO BÁSICO MODIFICADO 70
 VIVIENDAS EN BLOQUE ENTRE MEDIANERAS

NUMERACIÓN PLAZAS S1

0 5 10 15

Calle Embajadores, 228
 28045 Madrid

Arquitectos: Iván García Cardenal
 Ismael Miguel Prieto

Prop.: RIBERA DE MADRID S. COOP. MADRILEÑA

A1.18

E: 1 : 200

Diciembre 2023



NatureBack Design
PROYECTO BÁSICO MODIFICADO 70
VIVIENDAS EN BLOQUE ENTRE MEDIANERAS

NUMERACIÓN PLAZAS S2

0 5 10 15
Calle Embajadores, 228
28045 Madrid
Arquitectos: Iván García Cardenal
Ismael Miguel Prieto
Prop.: RIBERA DE MADRID S. COOP. MADRILEÑA
E: 1 : 200
Diciembre 2023

A1.19