

R9



**oiko**

El Primer Portal Inmobiliario  
Exclusivo del Sector Cooperativo



# RESIDENCIAL CIEMPOZUELOS

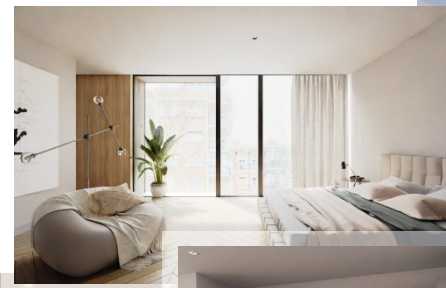
MADRID

*¡Un Lujo a Precio de Coste!*



# ÍNDICE CONTENIDO

1. DESCRIPCIÓN PROYECTO
2. CONCOVI
3. REGISTRO DE DEMANDANTES
4. UBICACIÓN
5. PLANOS
6. MEMORIA CALIDADES
7. SUPERFICIES, PRECIOS Y APORTACIONES
8. RESERVA



NUEVO  
LANZAMIENTO  
PROMOCIONAL

RESIDENCIAL  
CIEMPOZUELOS

M A D R I D

*¡Un Lujo a Precio de Coste!*

# Residencial Ciempozuelos (Madrid)

El **Registro de Demandantes de Vivienda** y Suelo de CONCOVI (Confederación de Cooperativas de Vivienda y Rehabilitación de España) presenta el futuro **“Residencial Ciempozuelos”**.

El complejo Residencial Ciempozuelos, se ubicará en el Sector 6 Cantarranas de Ciempozuelos, tras el acuerdo alcanzado con la junta de compensación para el desarrollo de unas 430 viviendas, sobre 9 manzanas, en régimen cooperativo, que va a permitir la auto promoción de vivienda asequible y de calidad.

Se desarrollará la totalidad del ámbito, mediante el modelo cooperativo, donde el socio pretendemos que sea participe desde el primer momento.

Los suelos son ya finalistas a falta de urbanizar, actividad que se pretende simultanear al contar con la aceptación del Ayuntamiento de Ciempozuelos.

En dicho desarrollo se contará con dos tipologías de vivienda, vivienda plurifamiliar y vivienda unifamiliar, en cuanto a las manzanas donde se ubicarán las viviendas en altura, contarán de planta baja + tres, + planta ático, Las manzanas tendrán forma de “U”, dejando en su zona central un espacio habilitado para piscina y zonas comunes de recreo o juegos infantiles.

Este ámbito a su vez contará con todos los usos mezclados y repartidos en las 9 manzanas, contando con:

VPPB (vivienda protección pública básica)  
VPPL, (vivienda protección pública precio limitado)  
VCL (vivienda colectiva libre )  
VUL (vivienda unifamiliar libre)

Permitiendo cubrir las necesidades de la demanda casi en su totalidad, al contar con una amplia horquilla de valores de adjudicación.

Tenemos que recalcar el apoyo que hemos recibido por parte del Ayuntamiento de Ciempozuelos a que este proyecto se haga una realidad.

## **“RESIDENCIAL VIVIENDA UNIFAMILIAR LIBRE”**

Este residencial de vivienda unifamiliar libre, contará con 24 chalets adosados, sobre parcela de 150 m2, sin zonas comunes, pero donde se podrá ubicar una piscina individual.

La distribución de los chalets contará con garaje delantero para dos coches, ya entrando en la vivienda, en planta baja, habitación despacho, aseo e instancia salón cocina integrados, con salida al patio traseros, en planta alta, tres habitaciones, dos baños, uno integrado en la habitación principal.

Los chalets contarán con un diseño moderno, diferenciando la zona de noche y la de día, para un mayor confort, espacios multifuncionales de salón-cocina que permita mejorar las relaciones familiares, todos los chalets contarán con una parcela trasera donde se podrá colocar una piscina individual.

Detalles técnicos: Estos residenciales buscan la calidad constructiva y para ello se ha decantado por la CONSTRUCCIÓN INDUSTRIALIZADA, permitiendo conseguir una reducción de los plazos de ejecución y un ahorro en los costes, todo ello cumpliendo con el CTE , Normas técnicas de la CAM para las VPP y el PGOU de Ciempozuelos y por supuesto llegando a los más altos estándares de calidad: Calificación energética A , acreditada en el Certificado de Eficiencia Energética , gracias a la instalación de aerotermia para climatización y ACS y a un gran aislamiento.

**POR UNA VIVIENDA DE CALIDAD, ASEQUIBLE Y A PRECIO DE COSTE.**



**tau**  
Tau Gestión Cooperativas, S.L.

# ¿QUÉ ES CONCOVI?

La Confederación de Cooperativas de Viviendas y Rehabilitación de España es el máximo **Representante Oficial** de la **Economía Social** en el Sector Inmobiliario.

**CONCOVI** está integrado institucionalmente en diferentes Federaciones Territoriales, Asociaciones y Consejos de Estado, tanto a nivel nacional como internacional, y a su vez está integrada por diferentes Cooperativas, Asociaciones y Consejos. Actuando como **Interlocutores de la Economía Social**.

Defienden los intereses del **Sector Cooperativo de Viviendas** ante las Instituciones y Administraciones Públicas. Esto supone que cualquier cooperativa afiliada a **CONCOVI** dispone de un canal directo con las Administraciones para trasladar sus necesidades, inquietudes e incluso, propuestas.

La principal función de **CONCOVI** es **apoyar, asesorar y defender** los intereses de nuestras cooperativas afiliadas ante **Administraciones Públicas, Entidades Financieras, y conflictos societarios y particulares**.

- Garantía, calidad, transparencia, legalidad y rigor a través de su departamento y sellos de Homologación para todas las entidades que forman parte de este modelo de colaboración (Cooperativas, Gestoras y Empresas).
- **El Registro de Demandantes de Vivienda (RDV)** capta a personas interesadas en viviendas en régimen cooperativo, estudiando los perfiles sociales y económicos, ofreciéndoles la mejor opción de acceso a una vivienda, adaptada a sus necesidades y capacidades. También dispone de convenios de colaboración para gestionar y coordinar suelos y activos de las Administraciones Públicas, Entidades Financieras y Agentes Profesionales.
- Diferentes Servicios Profesionales y de Mediación orientados fundamentalmente a Gestión con la Administración Pública, Asesoría y servicios Jurídicos, Fiscales, Contables Financieros, Técnicos y Formación.

*Este Proyecto contará con la Garantía y la Supervisión de La Confederación de Cooperativas de Viviendas y Rehabilitación de España (CONCOVI).*

WWW.CONCOVI.ORG

RESIDENCIAL  
CIEMPOZUELOS

MADRID

*¡Un Lujo a Precio de Coste!*



Miembro de:



FCV  
FEDERACIÓN DE COOPERATIVAS  
DE VIVIENDAS Y REHABILITACIÓN  
Comunidad de Madrid



# ¿QUÉ ES RDV?

El Registro de Demandantes de Viviendas (RDV) de CONCOVI cumple **11 años** desarrollando su **misión fundamental de facilitar el acceso a la vivienda en régimen cooperativo** a miles de personas en todo el país. Este departamento nació ante la necesidad de **crear un espacio dedicado** exclusivamente a aquellas **personas** que buscaban entrar a **formar parte de una cooperativa de viviendas**.

El **RDV** está exclusivamente enfocado a la **captación, análisis y gestión de la demanda** de aquellas personas interesadas en adquirir una vivienda en cooperativa.

Su **objetivo principal** es **canalizar esa demanda, analizando sus distintos perfiles y ordenándolos según sus necesidades** (capacidad económica, tipología de vivienda que buscan, características especiales de cada vivienda, zona en la que quieren adquirir dicha vivienda, etc.). **Para ello, cuenta con unas plataformas** con las que gestiona y actualiza su base de datos, la cual está clasificada por ubicación, tipología, precio, etc., de la demanda actual de mercado inmobiliario a fin de ofrecer viabilidad a los proyectos que lleva a cabo en Régimen Cooperativo. De este modo, **ofrece a los cooperativistas** de base la **mejor opción de acceso a la vivienda**, adaptada a sus necesidades y capacidades reales. Para ello gestiona y coordina simultáneamente la demanda de vivienda, la oferta de suelo y la oferta de Vivienda.

El Registro **estudia el perfil social, económico y patrimonial** de todas aquellas personas que solicitan una vivienda en régimen cooperativo y, mediante convenios de colaboración, destina y coordina el suelo y activos de las Administraciones Públicas, Entidades Financieras y Agentes Profesionales. Así mismo, realiza constantes **Estudios de Mercado** a nivel nacional para canalizar la oferta y la demanda.

Tal y como **explica** el director de este departamento, **Javier de Osma**:

*“Todos los procesos se encuentran bajo la supervisión y el rigor que marca la Confederación de cooperativas de viviendas de España y sus diferentes Federaciones Territoriales, que garantiza la defensa de los cooperativistas y la máxima calidad y transparencia en los procesos”.*

Todo ello, le ha permitido al **RDV** ir **creando**, a lo largo de estos años, una serie de **plataformas** (entre ellas COOPEROPEN y COOPERALQUILA) a través de las cuales todo aquel interesado en entrar a formar parte de una cooperativa de viviendas, pueda **inscribirse y estar informado** de los distintos proyectos, existentes y futuros.

*El Registro de Demandantes de Viviendas de CONCOVI (RDV), es el responsable de la captación comercial del Residencial Ciempozuelos.*

WWW.COOPERACTIVATE.ORG

WWW.OIKO.ES

RESIDENCIAL  
CIEMPOZUELOS  
MADRID

*¡Un Lujo a Precio de Coste!*



REGISTRO DE DEMANDANTES  
DE VIVIENDA EN COOPERATIVA

COOPERACTÍVATE  
CONSTRUYE TU SUEÑO

oiko

oiko  
El Primer Portal Inmobiliario  
Exclusivo del Sector Cooperativo



tau  
Tau Gestión Cooperativas, S.L.

## ¿QUIÉN ES TAU?

La confianza, el trabajo, el conocimiento actualizado de la legislación y el continuo asesoramiento son los valores que nos han permitido dar un servicio eficaz a las cooperativas que a lo largo de los años han confiado en nosotros para conseguir sus viviendas.

Las líneas principales de nuestro trabajo se basan en una eficaz gestión de captación de suelos que cubran las necesidades de nuestras cooperativas, profesionalidad técnica en el desarrollo de los proyectos y un control económico que haga que las viviendas gestionadas por **TAU Gestión Cooperativas** se adjudiquen a un coste real.

Nuestro departamento de atención a los cooperativistas nos une con ellos dándonos un conocimiento personalizado de sus problemas y deseos respecto a sus viviendas. Esto nos hace ser conscientes de que las mismas son una necesidad para todas las personas y que su adquisición supone una decisión clave en sus vidas.

En la actualidad estamos trabajando y desarrollando suelo para más de 1.300 viviendas en diferentes zonas de Madrid (Arroyo fresno, El Cañaveral y Rivas Vaciamadrid) y otra comunidad como Castilla la Mancha (Albacete). Nuestro constante empeño para dar mejor atención a los cooperativistas nos ha llevado a mejorar las vías de comunicación con ellos. Usando la Web y las redes sociales para actualizar al día toda la información sobre las diferentes cooperativas. Consiguiendo que el socio cooperativista esté bien informado durante todo el proceso.

Otro valor importante de nuestra organización es el departamento técnico, que gracias a su alto grado de especialización consigue que se construyan las viviendas a la medida de las necesidades de los cooperativistas y optimizando los costes con un control exhaustivo.

El departamento económico-administrativo realiza el seguimiento diario de los procesos que están en curso en las distintas cooperativas, teniendo información puntual que permiten que las aportaciones varíen lo menos posible ante cualquier cambio.

Esta actividad está ligada a las entidades financieras (bancos y cajas de ahorro) consiguiendo las mejores condiciones financieras.

Todos estos aspectos contribuyen a que TAU Gestión Cooperativas figure a la cabeza de las gestoras de cooperativas. Aportando el mejor servicio al cooperativista lo que nos permite mantenernos como referente dentro de la gestión de cooperativas de viviendas en toda España, situación avalada por los más de 30 años que lleva la dirección y los socios de la empresa en el sector, cubriendo las necesidades de todos nuestros gestionados.

Por todo esto TAU Gestión Cooperativas sigue siendo una garantía de que cada cooperativista tendrá la vivienda que necesita.

**TAU Gestión Cooperativas**  
*es la gestora que  
acompañará  
a la cooperativa en el  
día a día.*

RESIDENCIAL  
CIEMPOZUELOS

MADRID

*¡Un Lujo a Precio de Coste!*

**tau**

Tau Gestión Cooperativas, S.L.

WWW.TAU-GC.ES



**tau**  
Tau Gestión Cooperativas, S.L.

## ¿QUIÉN ES TAU?

### VALORES :

**EXPERIENCIA:** Los más de 30 años que nuestro equipo lleva gestionando cooperativas de viviendas nos proporcionan un conocimiento normativo, técnico y de procedimiento que nos permite ir por delante de las situaciones y resolverlas de la manera más eficiente.

**TRANSPARENCIA:** La tranquilidad y confianza del cooperativista son claves, por eso tenemos un método de trabajo transparente con información precisa y actualizada sobre cada uno de los pasos que se dan. Es esta transparencia la que nos ha dado a conocer gracias al boca a boca de los cooperativistas que ya han obtenido una vivienda con nosotros.

**ESPECIALIZACIÓN:** TAU Gestión Cooperativas es una empresa dedicada al 100% al servicio del cooperativista, con el objetivo de que cada uno consiga la vivienda que necesita. El hecho de no desarrollar ninguna otra actividad permite que todos nuestros esfuerzos se centren en resolver cualquier coyuntura que surja del proceso constructivo.

**FIABILIDAD:** En todos los años que llevamos gestionando cooperativas, inicialmente como TAU Gestión o TAU Promociones y actualmente como TAU Gestión Cooperativas, no ha habido ni una que haya sido fallida, y no hay ningún socio que se haya quedado sin su vivienda.

**SERVICIO INTEGRAL:** La estructura de la empresa permite cubrir todos aquellos campos que puede necesitar una cooperativa de vivienda y sus socios. Ofreciendo así una respuesta integral durante todo el desarrollo en todas sus fases, desde su creación hasta la entrega de las viviendas.

**BUENAS RELACIONES INSTITUCIONALES:** Las excelentes relaciones que mantiene la empresa con las administraciones municipales, regionales y la estatal contribuyen decisivamente a la efectividad del desarrollo de las cooperativas. Los años de trabajo han conseguido que el nombre de TAU sea una garantía para ellas, lo que siempre agiliza el proceso edificatorio.

### SERVICIOS

Ponemos a disposición de los cooperativistas nuestra experiencia para prestar a las cooperativas todos los servicios de gestión administrativa, económica e informativa, necesarios para el desarrollo de sus promociones y la edificación de sus viviendas.

*TAU Gestión Cooperativas  
es la gestora que  
acompañará  
a la cooperativa en el  
día a día.*

RESIDENCIAL  
CIEMPOZUELOS

M A D R I D

*¡Un Lujo a Precio de Coste!*

**tau**

Tau Gestión Cooperativas, S.L.

WWW.TAU-GC.ES



**tau**  
Tau Gestión Cooperativas, S.L.

RESIDENCIAL  
CIEMPOZUELOS

MADRID

*¡Un Lujo a Precio de Coste!*



**oiko**

El Primer Portal Inmobiliario  
Exclusivo del Sector Cooperativo



<https://oiko.es/promocion/ciempozuelos-r9/>

**tau**  
Tau Gestión Cooperativas, S.L.

RESIDENCIAL  
CIEMPOZUELOS

MADRID

*¡Un Lujo a Precio de Coste!*



**oiko**

El Primer Portal Inmobiliario  
Exclusivo del Sector Cooperativo



<https://oiko.es/promocion/ciempozuelos-r9/>

**tau**  
Tau Gestión Cooperativas, S.L.

RESIDENCIAL  
CIEMPOZUELOS

MADRID

*¡Un Lujo a Precio de Coste!*



**oiko**

El Primer Portal Inmobiliario  
Exclusivo del Sector Cooperativo

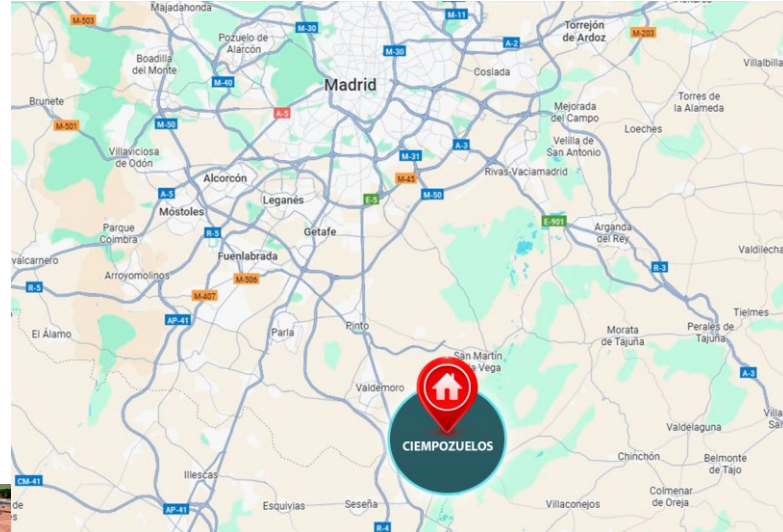


<https://oiko.es/promocion/ciempozuelos-r9/>

**tau**  
Tau Gestión Cooperativas, S.L.

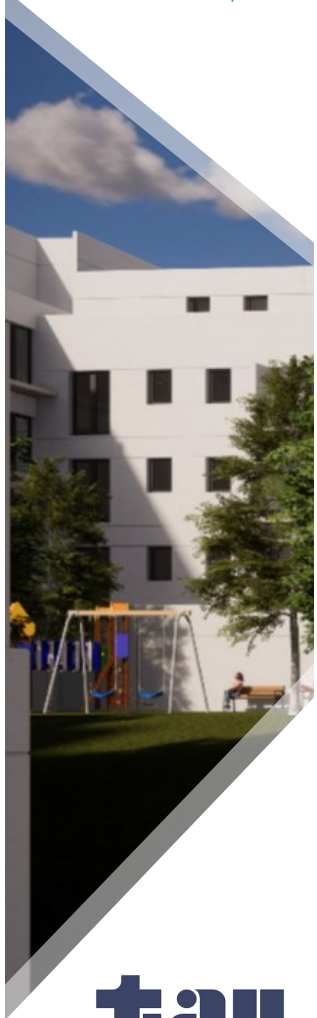


**oiko**  
El Primer Portal Inmobiliario  
Exclusivo del Sector Cooperativo

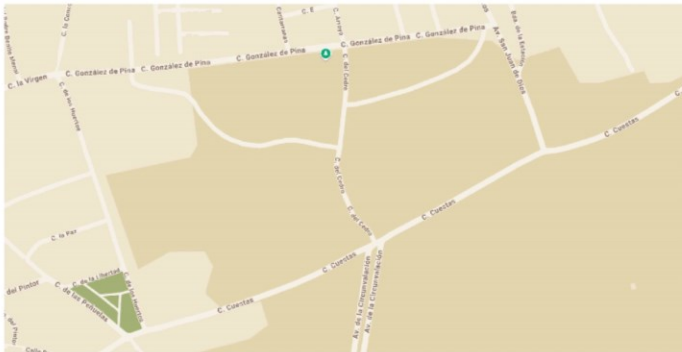
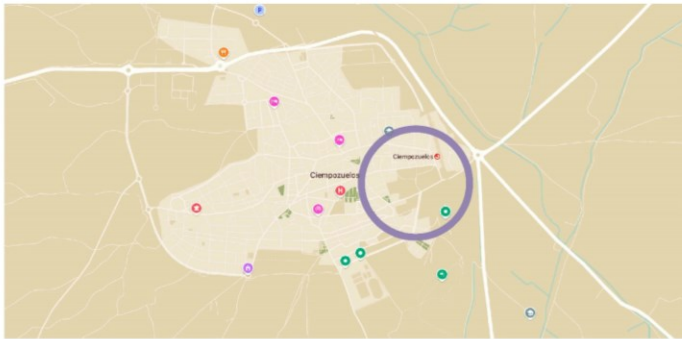
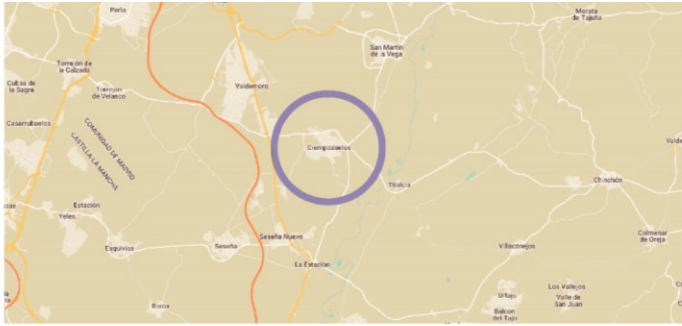


**RESIDENCIAL  
CIEMPOZUELOS**  
MADRID

*¡Un Lujo a Precio de Coste!*



**tau**  
Tau Gestión Cooperativas, S.L.



RESIDENCIAL  
CIEMPOZUELOS  
MADRID



*¡Un Lujo a Precio de Coste!*



**oiko**

El Primer Portal Inmobiliario  
Exclusivo del Sector Cooperativo



**tau**  
Tau Gestión Cooperativas, S.L.



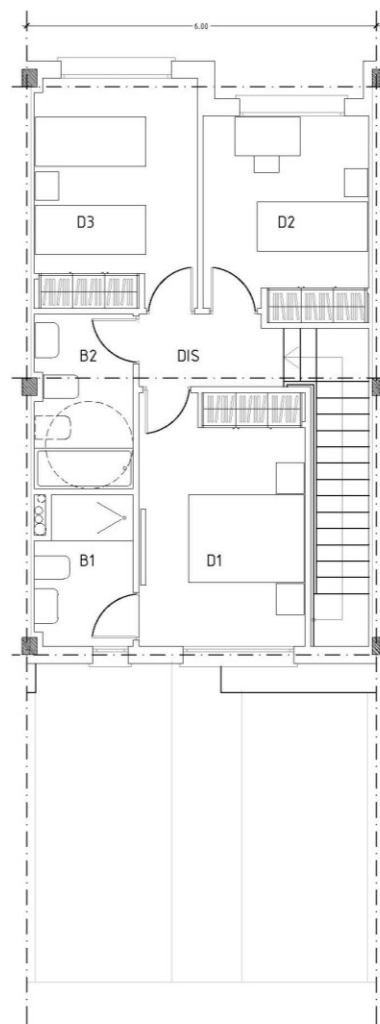
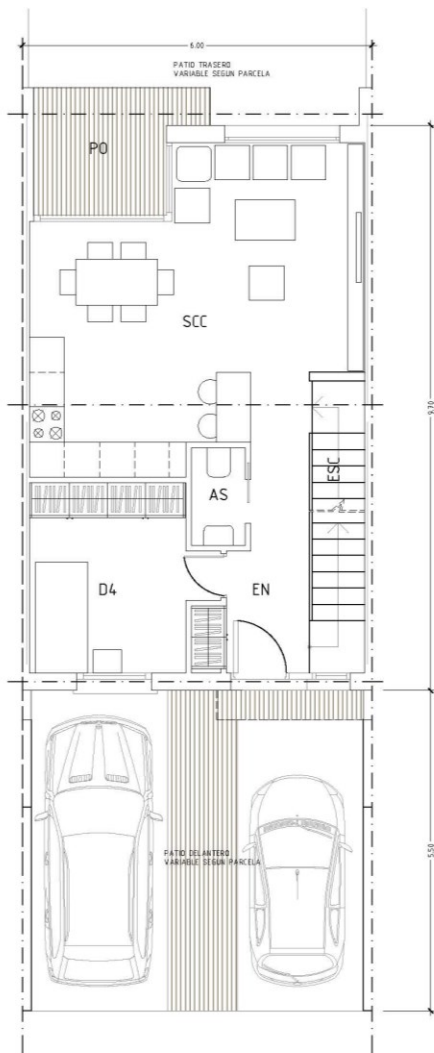
# PLANO DE VIVIENDA – OPCIÓN 1



**oiko**  
El Primer Portal Inmobiliario  
Exclusivo del Sector Cooperativo



**tau**  
Tau Gestión Cooperativas, S.L.

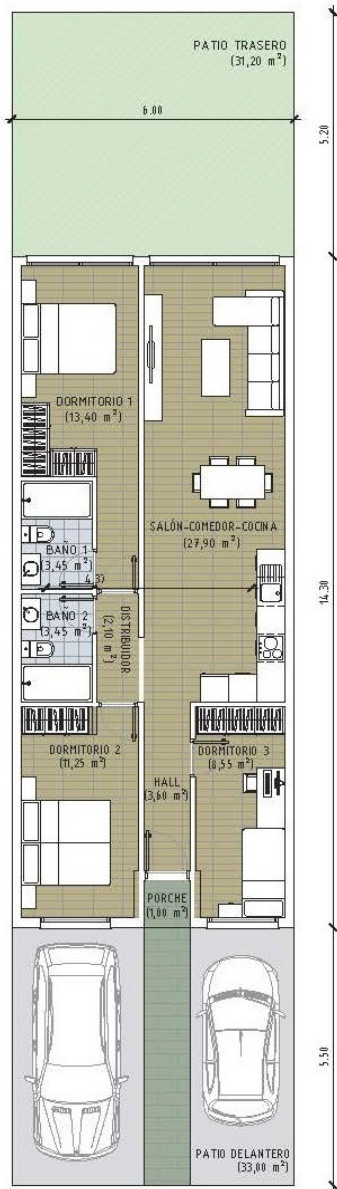


PARCELA	TIPO DE VIVIENDA	TIPOLOGIA
R9	V.U.L.	T-R9-01
Nº DE VIVIENDAS		
24		
SUPERFICIE UTIL INTERIOR		
ESTANCIA	M <sup>2</sup>	
(EN) ENTRADA	5,40	
(ESC) ESCALERA	4,90	
(DIS) DISTRIBUIDOR	3,50	
(SCC) SALON-COMEDOR- COCINA	26,70	
(D1) DORMITORIO 1	12,20	
(D2) DORMITORIO 2	9,70	
(D3) DORMITORIO 3	10,80	
(D4) DORMITORIO 4	9,10	
(B1) BAÑO 1	4,15	
(B2) BAÑO 2	5,00	
(AS) ASEO	1,55	
<b>TOTAL</b>	<b>93,00</b>	
SUPERFICIE UTIL EXTERIOR		
ESTANCIA	M <sup>2</sup>	
(PD) PATIO DELANTERO	VARIABLE	
(PO) PORCHE	5,50	
(PT) PATIO TRASERO	VARIABLE	
SUPERFICIE CONSTRUIDA		
PLANTA	M <sup>2</sup>	
PLANTA BAJA	54,96	
PLANTA ALTA	60,45	
<b>TOTAL</b>	<b>115,41</b>	

**RESIDENCIAL  
CIEMPOZUELOS**  
MADRID

*¡Un Lujo a Precio de Coste!*

# PLANO DE VIVIENDA – OPCIÓN 2



PARCELA	TIPO DE VIVIENDA	TIPOLOGIA
R9	V.U.L.	T-3D 02
Nº DE VIVIENDAS		
24		
SUPERFICIE UTIL INTERIOR		
ESTANCIA	M²	
SALON-COMEDOR- COCINA	27,90	
HALL ENTRADA	3,60	
DISTRIBUIDOR	2,10	
DORMITORIO 1	13,40	
DORMITORIO 2	11,25	
DORMITORIO 3	8,55	
BAÑO 1	3,45	
BAÑO 2	3,45	
<b>TOTAL</b>	<b>73,70</b>	
SUPERFICIE UTIL EXTERIOR		
ESTANCIA	M²	
PATIO DELANTERO	33,00	
PORCHE	1,00	
PATIO TRASERO	31,20	
SUPERFICIE CONSTRUIDA		
ESTANCIA	M²	
PLANTA BAJA	84,80	
<b>TOTAL</b>	<b>84,80</b>	



**RESIDENCIAL  
CIEMPOZUELOS**  
MADRID

*¡Un Lujo a Precio de Coste!*



### **CIMENTACIÓN Y SANEAMIENTO:**

Zapatas corridas de hormigón armado arriostradas unidas a solera de hormigón de 15 cm. sobre base de grava natural. Tuberías de saneamiento para evacuación de aguas negras y de pluviales. Toma de tierra y picas.

### **ESTRUCTURA:**

Pilares, jacentas, muros y forjados prefabricados de hormigón con los huecos de ventanas, puertas, pasatubos para instalaciones, según cálculos estructurales.

### **CUBIERTAS E IMPERMEABILIZACIONES:**

Cubiertas planas realizadas con sistema de impermeabilización tipo EPDM o similar con las capas de protección adecuadas. En muros de contención los sistemas de Dranodren y tubos de Drenaje adecuados.

### **AISLAMIENTOS, TRASDOSADOS Y TABIQUERÍA:**

Aislamientos en la envolvente de las viviendas formados por 10 cm. de XPS, en suelos 4 cm. de XPS y bajo techos de cubierta Lana mineral de 8+4 cm. por debajo del forjado. Por encima del forjado 6 cm. de XPS protegido con Grava. La tabiquería, y los trasdosados se llevarán ejecutados para instalar con sistema TVM-MH que llevará los huecos para instalaciones eléctricas, de fontanería, climatización e iluminación embebidas.

### **INSTALACIONES ELECTRICAS, ILUMINACIÓN Y FONTANERÍA:**

Las tomas de corriente serán de la marca SIMON S27 color GRIS ANTRACITA. La iluminación será con casquillos en las zonas no húmedas, y con focos led en cocina y baños. La fontanería se realizará con tubos multicapa y los desagües con PVC.

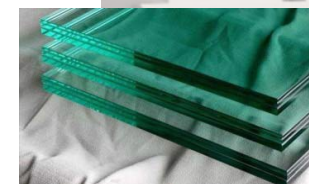
### **CLIMATIZACIÓN, AGUA CALIENTE Y VENTILACIÓN:**

La climatización de las viviendas se realizará con Aerotermia que calentará o enfriará el agua que circula por el suelo Radiante o Refrescante, según sea época del año. El agua caliente se producirá de la misma manera por sistema de Aerotermia. La Ventilación se realizará con Máquina de simple flujo con impulsores de aire en las zonas húmedas de baños y cocinas.



**oiko**

El Primer Portal Inmobiliario  
Exclusivo del Sector Cooperativo



RESIDENCIAL  
CIEMPOZUELOS

M A D R I D

*¡Un Lujo a Precio de Coste!*

**tau**

Tau Gestión Cooperativas, S.L.

## MEMORIA DE CALIDADES

### PAVIMENTOS Y REVESTIMIENTOS:

Solados de vivienda porcelánico en todo el interior de la casa. En terrazas se colocarán pavimentos vinílicos hidrófugos. En zonas de ducha de baños, se revestirá con Elementos vinílicos. En las demás estancias se pintará con pintura color blanco en liso. Se pondrán a disposición de los cooperativistas de vivienda libre la posibilidad de que se pongan de acuerdo de elegir uno (el mismo para todos) para todos, entre 4 modelos de pavimentos y 4 modelos de revestimientos

### CARPINTERIA EXTERIOR:

Para ventanas y puertas en el exterior de las viviendas se realizará con PVC 70 MM. color Blanco, abatibles y doble acristalamiento.

### CARPINTERÍA DE MADERA:

La puerta de entrada será acorazada acabada en color blanco. Puertas de paso en madera macizas, acabadas en color blanco, con manilla y condensa en zona de baños. Rodapiés de madera color blanco.

### ESCALERAS, BARANDILLAS Y ASCENSOR:

Escaleras de hormigón acabadas en color gris, pasamanos en barandillas de escalera metálicas lacadas en gris. Ascensor Hidráulico con 1 parada por planta.

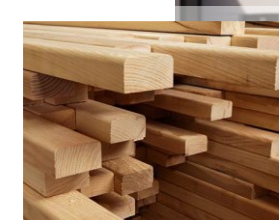
### BAÑOS Y COCINAS:

Los baños equipados con Plato de ducha de 70 x 100 cm. (con la posibilidad de poner bañera en uno de los baños, donde las dimensiones lo permitan y previo presupuesto) y mampara de baño fija. Rociador de ducha con grifería Termostática para agua fría y caliente. Inodoro apoyado con tanque color blanco. Lavabo con mueble de baño y grifería monomando color inox. Las cocinas tendrán incluidas las tomas de agua fría y caliente, y desagües proyectados.

RESIDENCIAL  
CIEMPOZUELOS

M A D R I D

*¡Un Lujo a Precio de Coste!*



**tau**  
Tau Gestión Cooperativas, S.L.

VIVIENDA	TIPO VIVIENDA	SUPERFICIE CONSTRUIDA (m <sup>2</sup> )	SUPERFICIE PORCHE (m <sup>2</sup> )	SUPERFICIE TOTAL PARCELA (m <sup>2</sup> )	COSTE VIVIENDA	IVA 10%	IMPORTE ADJUDICACIÓN	RESERVA	APORTACIÓN AL 01/12/2025 IVA Incl.	APORTACION FIN OBRA / ENTREGA	HIPOTECA
Chalet TIPO Op1	LIBRE	115,41	5,50	150,00	318.000	31.800,00	<b>349.800,00</b>	3.000,00	66.960,00	25.440,00	254.400,00
Chalet TIPO Op2	LIBRE	84,80	1,00	150,00	278.500	27.850,00	<b>306.350,00</b>	3.000,00	58.270,00	22.280,00	222.800,00
Chalet 11 Op1	LIBRE	115,41	5,50	206,54	337.789	33.778,90	<b>371.567,90</b>	3.000,00	71.313,58	27.023,12	270.231,20
Chalet 11 Op2	LIBRE	84,80	1,00	206,54	298.289	29.828,90	<b>328.117,90</b>	3.000,00	62.623,58	23.863,12	238.631,20
Chalet 24 Op1	LIBRE	115,41	5,50	201,32	335.962	33.596,20	<b>369.558,20</b>	3.000,00	70.911,64	26.876,96	268.769,60
Chalet 24 Op2	LIBRE	84,80	1,00	201,32	296.462	29.646,20	<b>326.108,20</b>	3.000,00	62.221,64	23.716,96	237.169,60

## NOTAS :

- *El coste de la vivienda con una/dos plazas de garaje y trastero es provisional. Una vez finalizada la promoción se aprobará el presupuesto definitivo por parte de la Asamblea General.*
- *Las fechas previstas para las aportaciones podrán ser modificadas de acuerdo al avance efectivo de la promoción*
- *Fin de obra: Se abonará entre la fecha de final de obra y la entrega de las viviendas, en función de las necesidades de la cooperativa.*
- *Estos cuadros de aportaciones podrían verse modificados en función de los criterios de la entidad financiera y en base a las necesidades de la Cooperativa.*



# ABIERTO PERIODO DE RESERVA

## POR TIPOLOGIA DE VIVIENDA

### DATOS

Nombre / Apellidos

Fotocopia DNI

Vivienda elegida

Importe Reserva: 3.000 €

### INFORMACIÓN Y CONTACTO

[info@oiko.es](mailto:info@oiko.es)

(+34) 919 192 131

### HORARIO:

Lunes a Jueves

9:00–15:00 / 16:00–18:00

Viernes

9:00–15:00



# COOPER T O P E N

S É S O C I O D E T U V I V I E N D A



## INFORMACIÓN

[www.oiko.es](http://www.oiko.es)

Calle Alberto Aguilera 38, 1ª Planta

28015 - Madrid

info@oiko.es

(+34) 919 192 131



CONFEDERACIÓN DE COOPERATIVAS DE VIVIENDAS Y REHABILITACIÓN DE ESPAÑA



[www.concovi.org](http://www.concovi.org)

Calle Alberto Aguilera 38, 1ª Planta

28015 - Madrid

(+34) 91 593 11 95



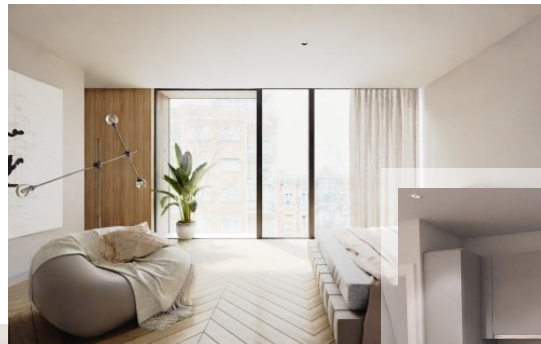
Tau Gestión Cooperativas, S.L.

[www.tau-gc.es](http://www.tau-gc.es)

C\ Meléndez Valdés, 72, 1ªA

28015 – Madrid

(+34) 91 522 62 44



## RESIDENCIAL CIEMPOZUELOS

MADRID

*¡Un Lujo a Precio de Coste!*